

# Inhaltsverzeichnis

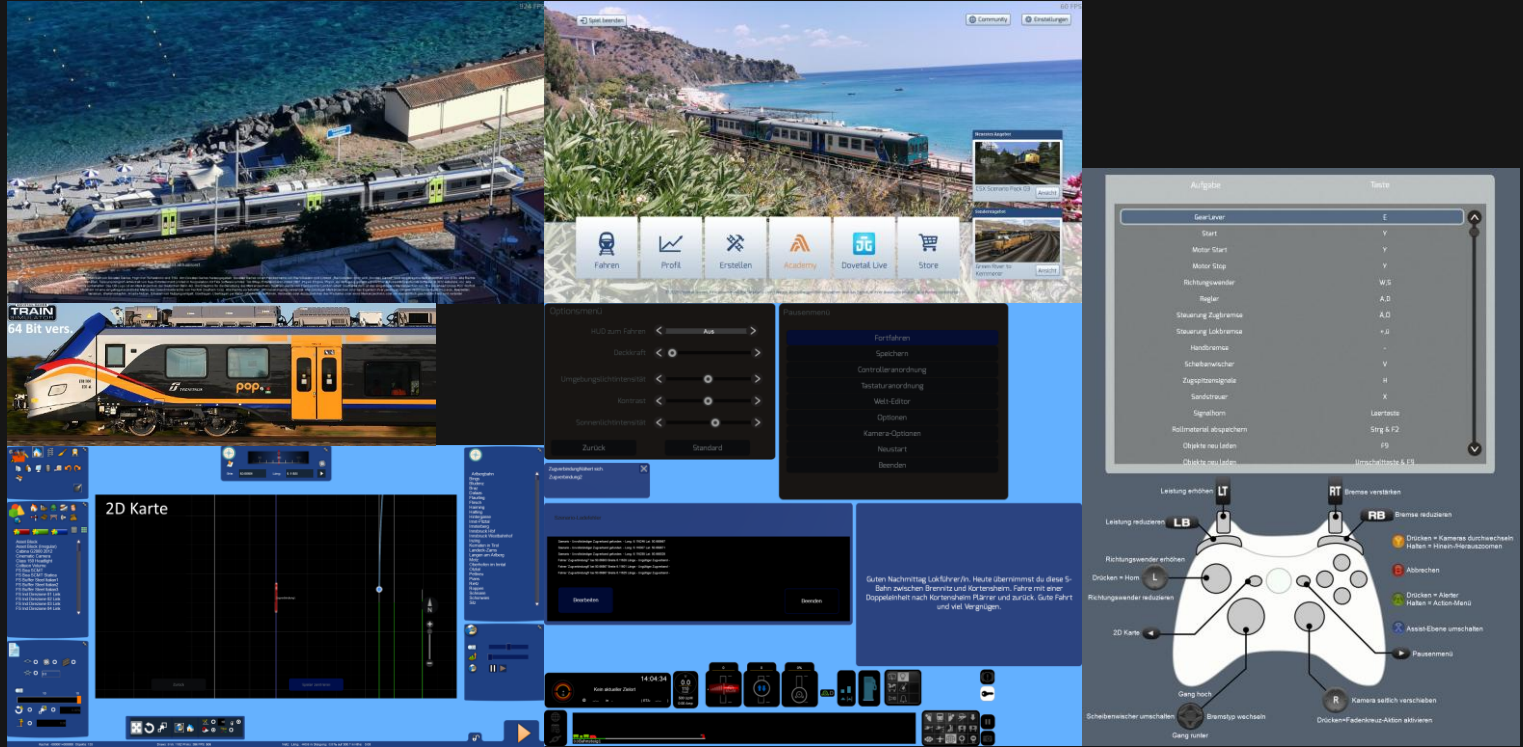


Spiel Benutzeroberfläche / User Interface .....	2
Installation .....	3
Die letzten Worte.....	4



# Spiel Benutzeroberfläche / User Interface

Dies ist ein überarbeitetes Update, welches die bisherigen Texturen des User Interface / Benutzeroberfläche ersetzt. So bekommt das gesamte Spiel einen frischen Look. Darunter wurden sämtliche Flyout Fenster vereinheitlicht und einer frischeren Farbe unterzogen, das HUD von ungebräuchlichem entfernt und in schwarz gestaltet, die Speichern, Optionen & Pausenmenü Oberfläche erscheint nun in dunklen Farben (quasi als Dark Mode) und für Xbox Spieler wurden die Knöpfe den originalen Knöpfen unterzogen.

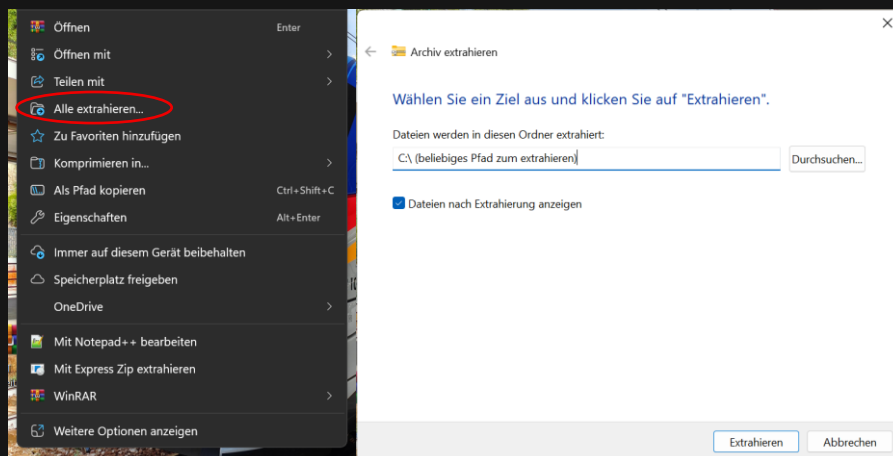


Dies ist eine Bildersammlung, von denen du zu sehen bekommst. Es wurde alles komplett überarbeitet, sodass nichts mehr aus dem alten Train Simulator von 2013 Resten zu finden sind, ausser die ganz kleinen Symbole...

# Installation

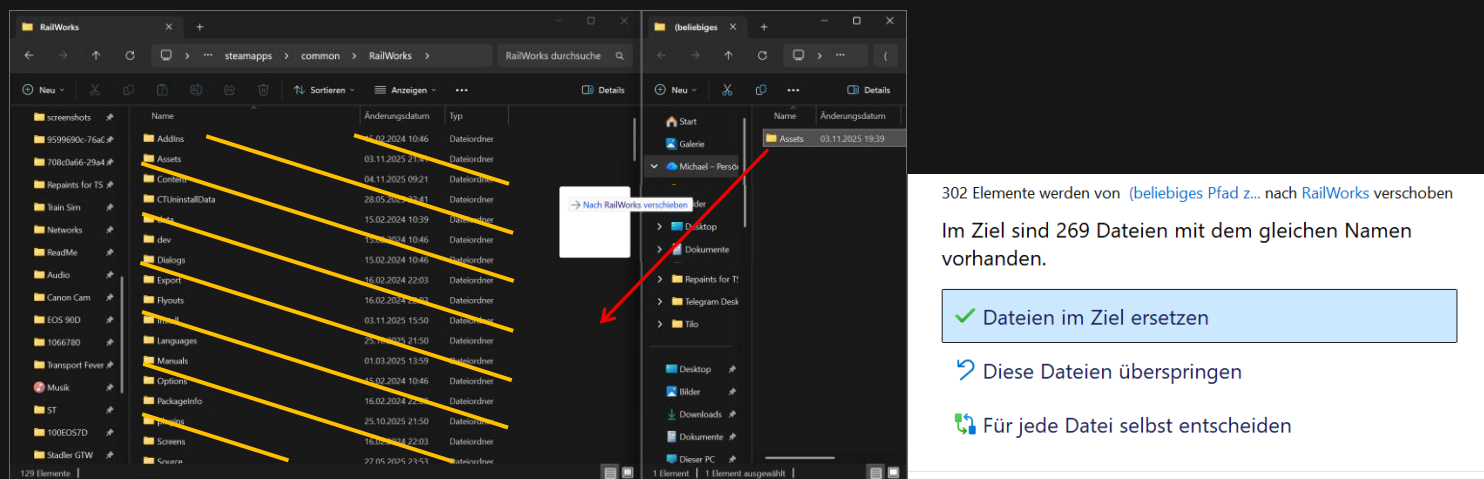
Dies ist eine Schritt für Schritt Anleitung zu Installation dieses Produkts  
(anwendbar auf alle Drittanbieter Produkte)

Um das Update zu installieren, musst du zuerst die gepackte Datei entpacken.  
Dazu einfach einen Rechtsklick der zu entpackenden Datei machen und danach  
an einem beliebigen Ort entpacken lassen. (Bspw. Desktop)



Als nächstes wird der Ordner **data** zum Railworks Hauptverzeichnis beigefügt. Wichtig dabei zu beachten ist, dass es **NICHT** in irgendeinem Ordner reindarf, sondern rechts neben der Ordner, bei der freien Fläche.

Zu guter Letzt muss dies überschrieben werden, damit die Änderungen wirksam sind.  
Und somit ist es installiert und bereit zum Bauen, Spielen oder Fahren.



Railworks Hauptverzeichnis (**beispielsweise**) in: C:/Programme (x86)/Steam/steamapps/common/Railworks

Installiere diese Datei **NICHT** mit dem Utilities Paket Manager des Hauptspiel, da dies nicht funktioniert!

# Die letzten Worte

## Donation

Damit realisiert sich ein Sparschwein, welches für weitere Projekte investiert werden kann. Dank Deines Beitrags realisiert sich die Möglichkeit, Ideen aufzusuchen (im In- und Ausland) und so in weitere Projekte und Repaints zu investieren bzw. realisieren.

Ich bedanke mich um jeden Cent, den Du mir schenkst. Kein Minimum!

## Rechtliches

Dieses Werk wurde mit viel Sorgfalt, Liebe zum Detail und alles in meiner eigener Freizeit errichtet. Das soll gesagt sein! Dieses Werk gehört einzig und allein Michael a.k.a. *calabreeze\_italo*. Die Weitergabe ist nicht erlaubt und wird nachverfolgt! Wenn du meine Arbeit gerne mit deinen Freunden oder Bekannten teilen möchtest, so leite ihm bitte zu einer der Plattformen, bei welchen es zum Download gibt.

Bei Fragen oder Unklarheiten stehe ich gerne zur Verfügung.

## Danksagung

Dieses Texturen Update wurde in meiner gesamten Freizeit entwickelt und realisiert. Ich bedanke mich bei jenen, die Freude und Spass mit meinem Repaints und Projekten haben, ebenso danke ich allen Community Usern, die teils von Anfang an dabei waren. Den Frischlingen selbstverständlich auch, ohne ihnen würden diese Arbeiten gar nicht von Beliebtheit gewinnen. Weiter bedanke ich mich bei jenen, welche mir geholfen haben, dieses Projekt zu realisieren und zu verfeinern.

Danke :)



[calabreeze\\_italo](#)



[Rail-Sim.de](#)



[calabreeze\\_italo](#)



[calabreeze\\_italo](#)



[Linktree](#)



[Twitch](#)